

Freitag 25. November 2011

Geöffnet von 15 bis 20 Uhr

- 15.00 Uhr: Eröffnung des Marktes
- 16.00 Uhr: Zauberer Waltini im Kinderparadies (1. Obergeschoss Woild-Wipfe-Häusl)

Samstag 26. November 2011

Geöffnet von 12 bis 20 Uhr

- 13.00 Uhr: Zauberer Waltini
- 14.00 Uhr: Märchenerzählerin Edeltraud Forster im Tipi (für Kinder und Erwachsene)
- 15.00 Uhr: Zauberer Waltini
- 16.00 Uhr: Der Nikolaus kommt
- 17.00 Uhr: Zauberer Waltini

Sonntag 27. November 2011

Geöffnet von 12 bis 20 Uhr

- 13.00 Uhr: Zauberer Waltini
- 14.00 Uhr: Märchenerzählerin
- 14.30 Uhr: Zauberer Waltini
- 15.00 Uhr: Puppentheater Karotte in der Stubn (Untergeschoss Woild-Wipfe-Häusl)
- 16.00 Uhr: Zauberer Waltini
- 17.00 Uhr: Weihnachtliche Blasmusik

Freitag 2. Dezember 2011

Geöffnet von 15 bis 20 Uhr

- 15.00 Uhr: Zauberer Waltini
- 15.30 Uhr: Märchenerzählerin
- 16.30 Uhr: Der Nikolaus kommt
- 17.00 Uhr: Zauberer Waltini

Samstag 3. Dezember 2011

Geöffnet von 12 bis 20 Uhr

- 13.00 Uhr: Zauberer Waltini
- 15.00 Uhr: Der Nikolaus kommt
- 15.30 Uhr: Zauberer Waltini
- 17.00 Uhr: Weihnachtliche Blasmusik
- 17.30 Uhr: Der Nikolaus kommt

Sonntag 4. Dezember 2011

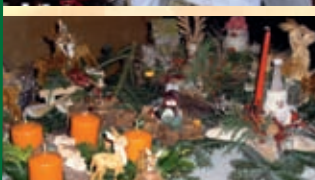
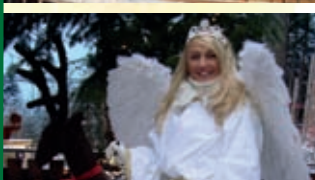
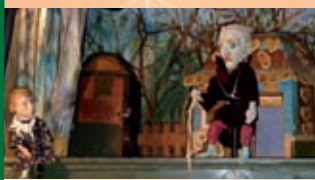
Geöffnet von 12 bis 20 Uhr

- 13.00 Uhr: Zauberer Waltini
- 14.00 Uhr: Märchenerzählerin
- 14.30 Uhr: Zauberer Waltini
- 15.30 Uhr: Der Nikolaus kommt
- 16.30 Uhr: Zauberer Waltini
- 17.00 Uhr: Weihnachtliche Blasmusik
- 17.30 Uhr: Der Nikolaus kommt

Freitag 9. Dezember 2011

Geöffnet von 15 bis 20 Uhr

- 15.30 Uhr: Zauberer Waltini
- 16.00 Uhr: Feuershow Spectaculum
- 17.00 Uhr: Zauberer Waltini
- 18.00 Uhr: Feuershow Spectaculum



Samstag 10. Dezember 2011

Geöffnet von 12 bis 20 Uhr

- 13.30 Uhr: Zauberer Waltini
- 14.00 Uhr: Märchenerzählerin
- 14.30 Uhr: Zauberer Waltini
- 15.30 Uhr: Feuershow Spectaculum
- 16.00 Uhr: Zauberer Waltini
- 16.30 Uhr: Feuershow Spectaculum
- 17.00 Uhr: Zauberer Waltini
- 18.00 Uhr: Feuershow Spectaculum

Sonntag 11. Dezember 2011

Geöffnet von 12 bis 20 Uhr

- 14.00 Uhr: Märchenerzählerin
- 15.00 Uhr: Puppentheater Karotte
- 15.30 Uhr: Feuershow Spectaculum
- 16.00 Uhr: Zauberer Waltini
- 16.30 Uhr: Das Christkind kommt
- 17.00 Uhr: Feuershow Spectaculum
- 17.30 Uhr: Weihnachtliche Blasmusik
- 18.00 Uhr: Feuershow Spectaculum

Freitag 16. Dezember 2011

Geöffnet von 15 bis 20 Uhr

- 15.30 Uhr: Zauberer Waltini
- 16.30 Uhr: Kinder mit weihnachtlicher Musik
- 17.00 Uhr: Zauberer Waltini
- 18.00 Uhr: Kinder mit weihnachtlicher Musik

Samstag 17. Dezember 2011

Geöffnet von 12 bis 20 Uhr

- 13.30 Uhr: Zauberer Waltini
- 14.00 Uhr: Märchenerzählerin
- 15.00 Uhr: Feuershow Spectaculum
- 16.00 Uhr: Zauberer Waltini
- 17.00 Uhr: Weihnachtliche Blasmusik
- 18.00 Uhr: Feuershow Spectaculum

Sonntag 18. Dezember 2011

Geöffnet von 12 bis 20 Uhr

- 13.00 Uhr: Zauberer Waltini
- 14.00 Uhr: Feuershow Spectaculum
- 15.00 Uhr: Zauberer Waltini
- 15.30 Uhr: Das Christkind kommt
- 16.00 Uhr: Weihnachtliche Blasmusik
- 16.30 Uhr: Zauberer Waltini
- 16.30 Uhr: Feuershow Spectaculum
- 17.00 Uhr: Das Christkind kommt
- 18.00 Uhr: Feuershow Spectaculum

27. bis 30. Dezember 2011

Geöffnet von 10 bis 18 Uhr

- Rauhnachtsgeschichten am 27. und 29. Dezember

WO findet WAS statt: im Tipi entlang des Weges im Kinderparadies (1. Obergeschoss Woild-Wipfe-Häusl) in der Stubn (Untergeschoss Woild-Wipfe-Häusl)



Budenzauber über den Baumwipfeln

WEIHNACHTSMARKT AM WALDWIPFELWEG

Winterstimmung und Lichterzauber am WaldWipfelWeg

Der 1,5 km lange und bis zu 30 m hohe WaldWipfelWeg mit Natur-ErlebnisPfad verwandelt sich in ein Meer aus glitzernden Lichtern – nichts wie hin in den „WinterWunderWald“ nach Maibrunn....

- stimmungsvoller **Budenzauber** entlang des NaturErlebnisPfads mit weihnachtlichen Bastel- und Geschenkideen, duftendem Glühwein und leckeren, winterlichen und regionalen Gaumenfreuden. NEU: Ofenfrische bayerische Sengzelten aus dem Holzbackofen!
- herrlicher **Panoramablick** über die verschneiten Winterlandschaften
- **kostenlose Bus- und PKW-Parkplätze** (ein kurzer, bequemer Fußweg führt zum WaldWipfelWeg – beleuchtet und geräumt)

Weihnachtsmarkt: an allen 4 Advents-Wochenenden

- **Freitags:** 15.00 bis 20.00 Uhr
- **Samstags/sonntags:** jeweils 12.00 bis 20.00 Uhr

Wintermarkt: 27. bis 30. Dezember 2011

- **täglich:** 10.00 bis 18.00 Uhr



**Glanzvoll & zauberhaft:
Weihnachten im Wald**
Attraktionen für Groß & Klein



Waldweihnacht Leckereien Unterhaltung Lichtermeer Budenzauber



WinterWunderLand MIT VIELEN ATTRAKTIONEN

- **Weihnachtsmarkt:** 1. bis 4. Adventswochenende (Fr 15-20 • Sa/So 12-20 Uhr)
- **Wintermarkt:** 27. bis 30.12. (10-18 Uhr)

WALDWIPFELWEG NATURERLEBNISPFAD

